



TRIASPECT

maakt zorg veilig

Prisma Light

Analyseren, verbeteren en leren

(Prevention and Recovery Information System for Monitoring and Analysis)

Dinsdag 21 mei 2024

Saskia Bodt

Oorzaak is niet altijd gelijk zichtbaar



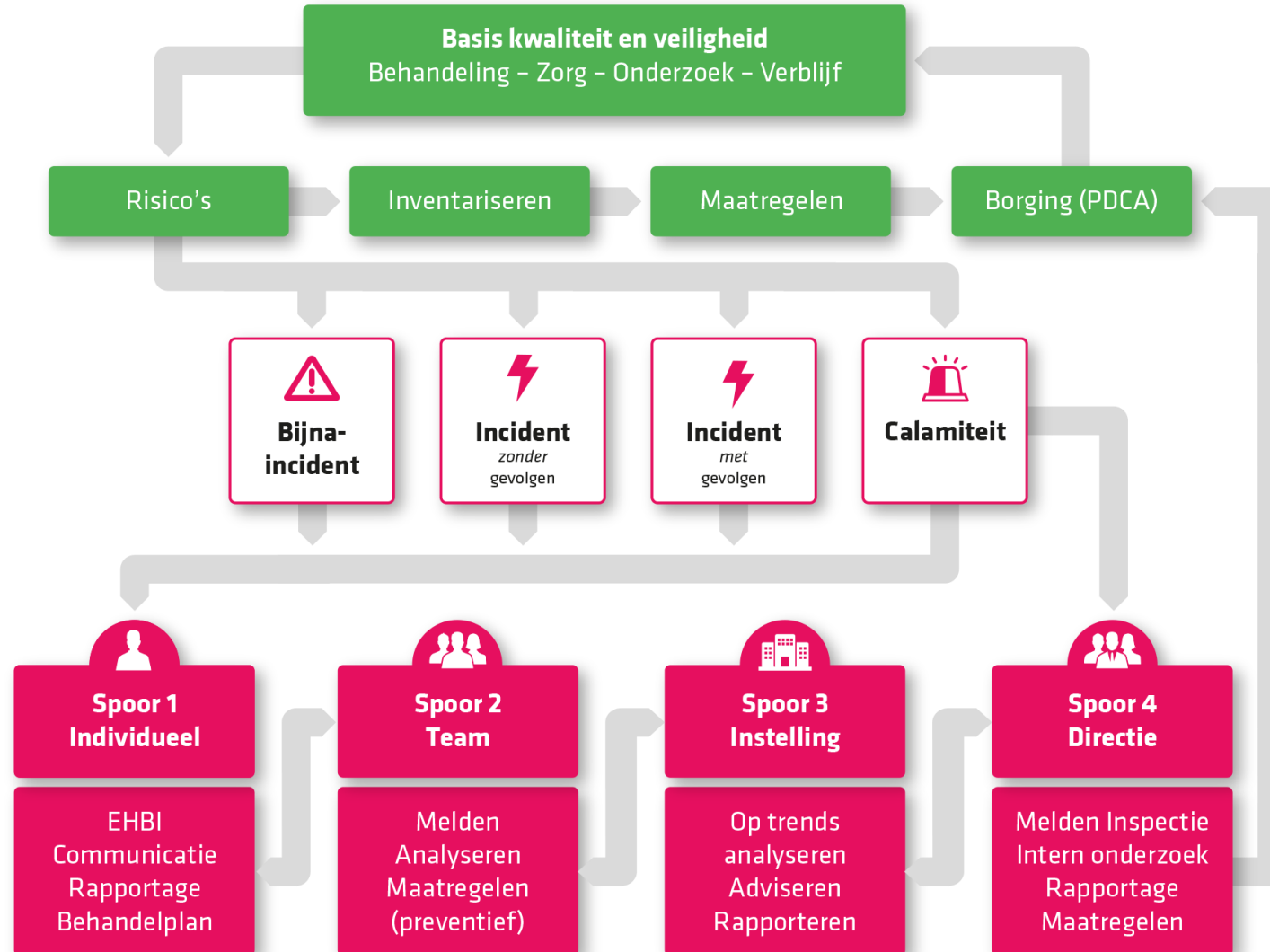
TRIASPECT
maakt zorg veilig

Kenmerken Prisma Light

- Eenvoudig toepasbaar
- Afhandeling in de lijn
- Verbeteren op de voorgrond
- Analyseschema
- Met tot doel op zoek te gaan naar de oorzaak, achter de oorzaak van de oorzaak



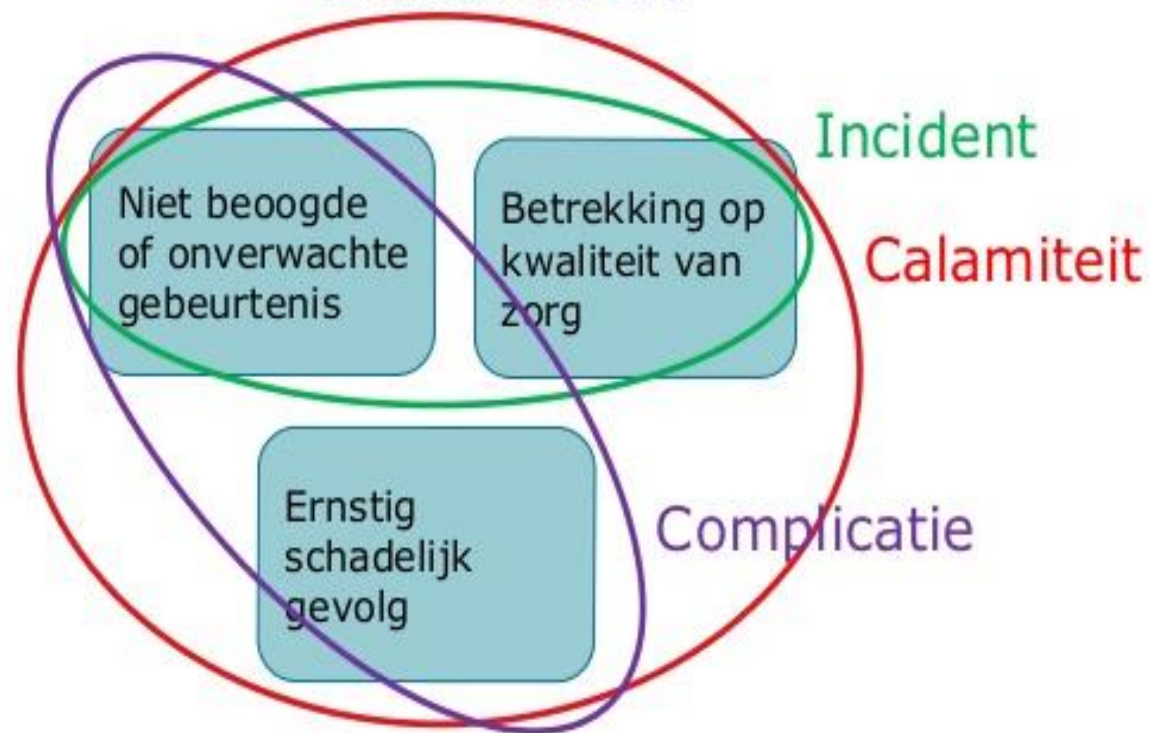
Triasmodel



© Triaspect

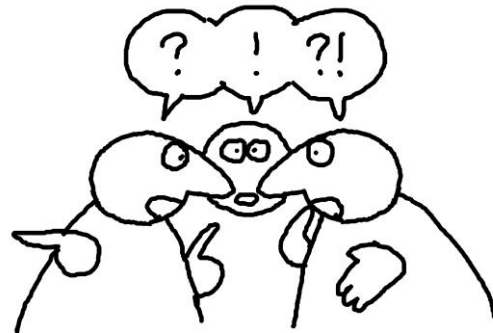


Complexiteit van het begrip "calamiteit"



In tweetallen sparren

- Wat meld je wel/niet?
- Wat wil je analyseren met de Prisma Light?

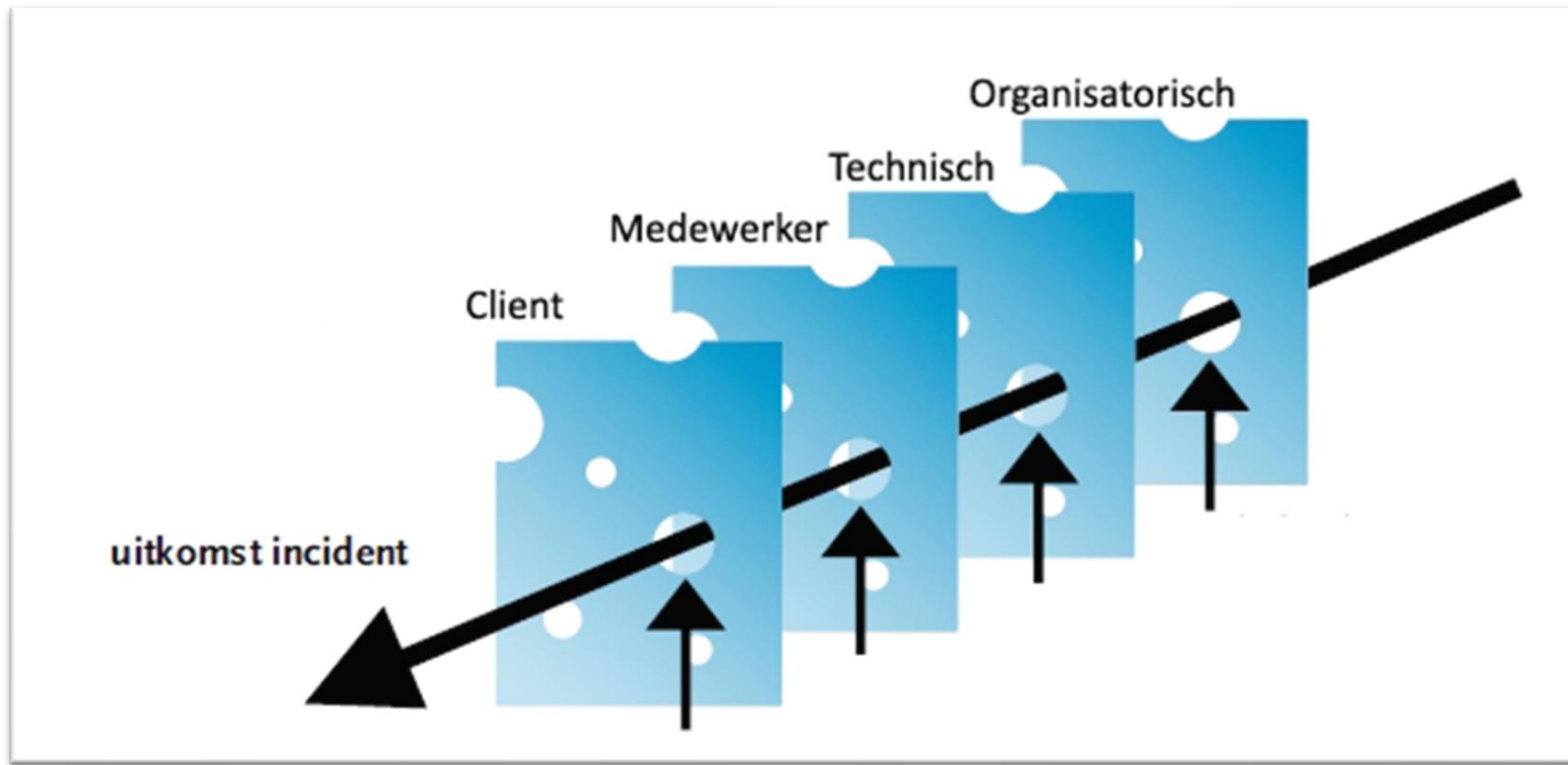


Vragen ter afsluiting

1. Wat wil ik aanvullend nog weten over de methodiek
2. Wat zou zo'n methodiek betekenen voor mijn organisatie
3. Waar zie ik voordelen, waar voorzie ik issues?



Gatenkaasmodel



De stappen van Prisma Light

