

Het voorbereiden van ambulante verplichte zorg in samenwerking met de politie

Bij het uitvoeren van ambulante verplichte zorg kan een goede samenwerking tussen een zorgprofessional en de politie waardevol zijn. Het vergroot de veiligheid van de zorgprofessional, er blijft rust in de wijk en de autonomie van cliënt blijft meer behouden. De tips in deze best practice zijn gebaseerd op een voorbeeld uit de praktijk.

Visie van het team

Ontwikkel als team een visie van waaruit je wilt handelen. Waar werk je als team naartoe met een cliënt? Wees je bewust van je eigen kennis en kunde als team en bedenk wat je mist en bij wie je dit kunt vinden (politie, gemeente).



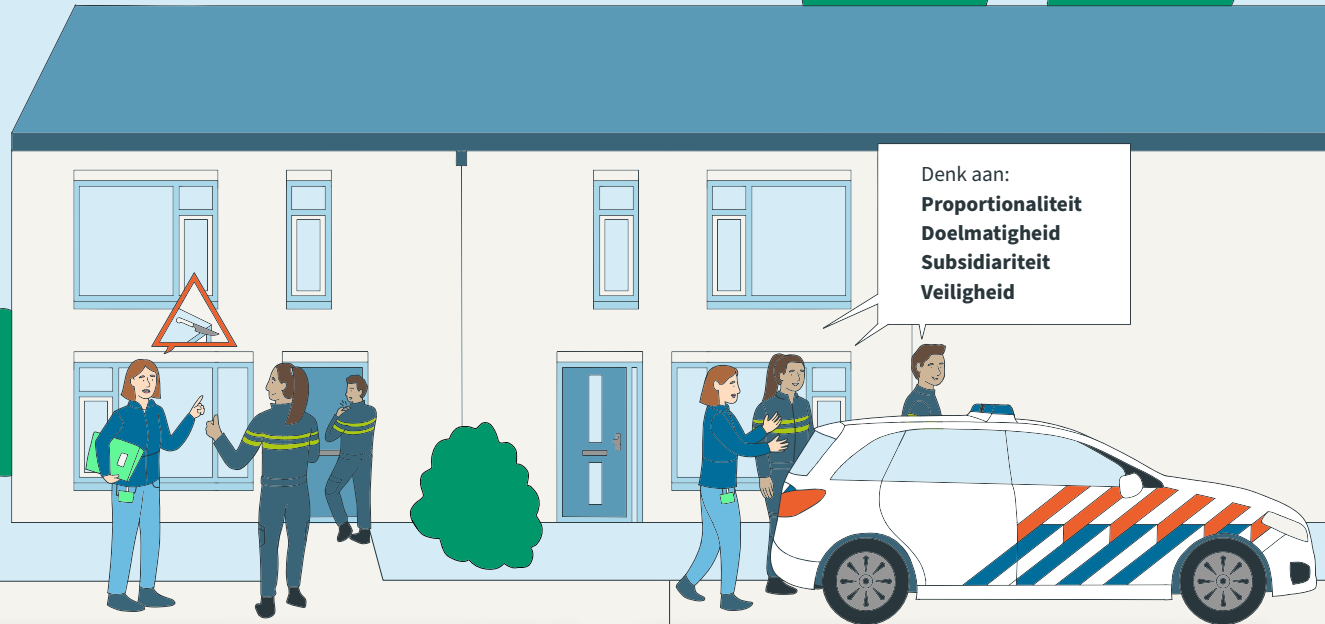
Veiligheid voorop



Rust in de wijk



Autonomie cliënt



Organiseer de verbinding

Organiseer binnen je team hoe je de samenwerking wilt onderhouden. Spreek bijvoorbeeld binnen je team af wie contact met de wijkagent onderhoudt.

- Begin klein: leer elkaar kennen in de praktijk.
- Kies een aandachtsfunctionaris die zich inzet om verbinding te leggen en ervoor zorgt dat thema's binnen je eigen team en samen met beide teams besproken worden.
- Loop met elkaar mee om elkaars perspectief te ervaren.
- Ontmoet elkaar bij netwerkbijeenkomsten.
- Maak gebruik van elkaars kennis en expertise.

Samen handelen en keuzes maken

Als er goed contact is, kun je ambulante (verplichte) zorg samen op tijd organiseren.

- Wees zorgvuldig, denk en kijk verder dan het moment. Wacht niet met bellen totdat het onveilig voelt, maar schakel elkaar in om vooraf te checken of de situatie veilig is.
- Respecteer elkaars keuzes en vertrouw op elkaars expertise.
- Onderzoek minder ingrijpende alternatieven bij het uitvoeren van verplichte zorg waarbij veiligheid belangrijk blijft.
- Wees op de hoogte van elkaars rollen, taken en verantwoordelijkheden.
- Blijf leren van de keuzes die je gezamenlijk maakt.

Voortzetten van de samenwerking

Blijf werken aan verbinding en evalueer de samenwerking regelmatig, binnen het eigen team en met de politie. Bij complexe casussen helpt het als een hulpverlener extra uitleg kan geven.

- Evalueer patronen in de samenwerking met elkaar en met de cliënt.
- Evalueer direct na de samenwerking, eventueel telefonisch.
- Evalueer met het uiteindelijke doel wat je voor ogen had en vertrouw erop dat feedback vanuit de relatie zijn weg gaat vinden.
- Vergeet successen niet te evalueren.